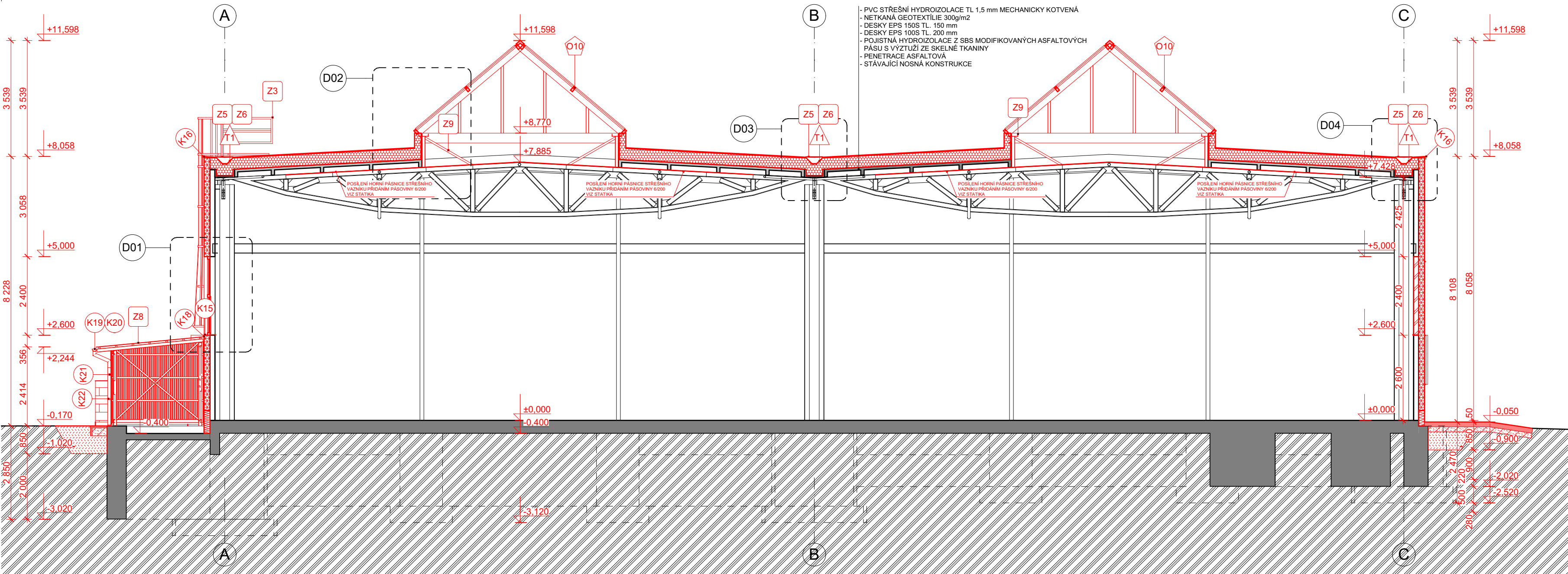
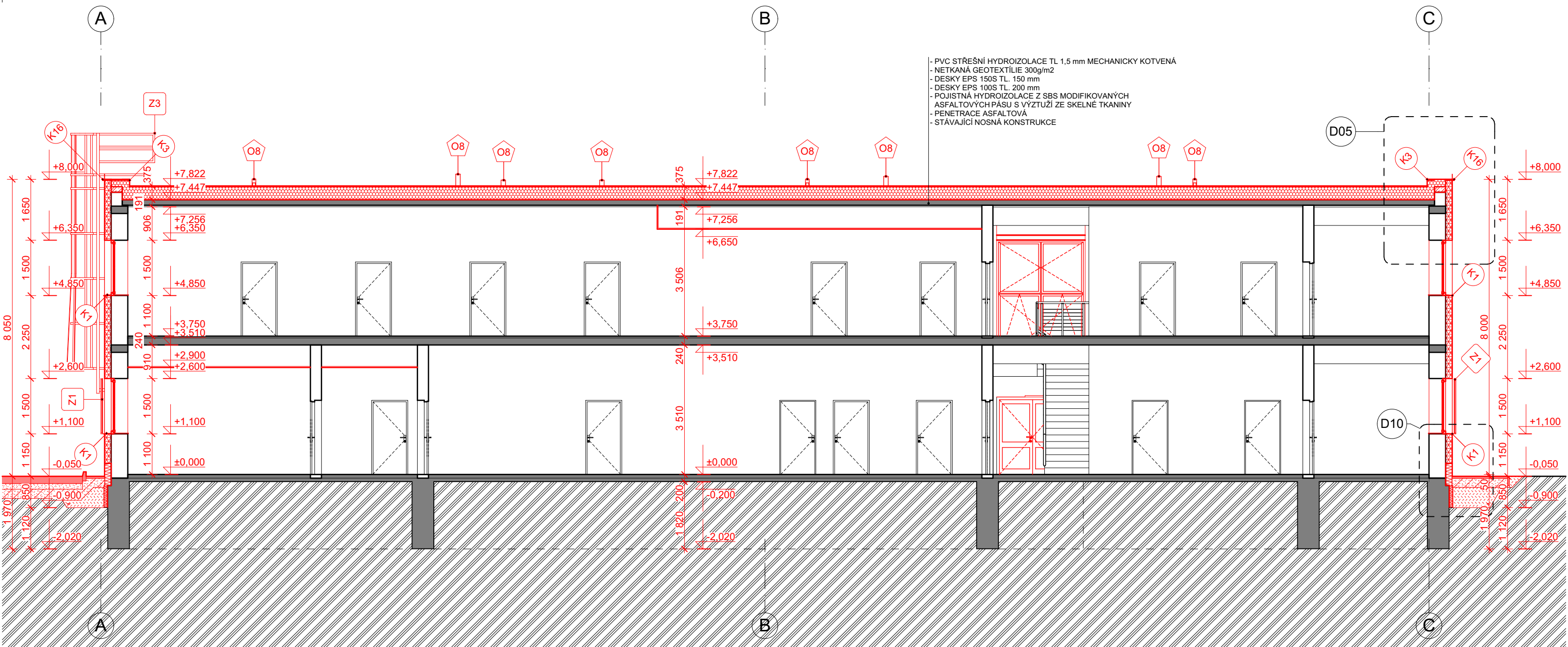


ŘEZ C - C
1:100



ŘEZ B - B
1:100



LEGENDA MATERIÁLŮ

	STÁVAJÍCÍ KONSTRUKCE ZDĚNÉ
	STÁVAJÍCÍ KONSTRUKCE BETONOVÉ
	DOZDÍVANÉ ČÁSTI Z CIHEL CDM NA MALTU VPC
	KCE NAVRŽENÁ - ZDIVO Z BETONOVÝCH TVÁRNIC ZTRACENÉHO BEDNĚNÍ TL.300 MM VYLITÉ BETONEM
	KONSTRUKCE NAVRŽENÉ - BETON PROSTÝ
	KONSTRUKCE NAVRŽENÉ - BETON VYZTUŽENÝ - VIZ. STATICKÁ ČÁST
	KONSTRUKCE NAVRŽENÉ - TEPENÁ IZOLACE - EPS 200S
	KONSTRUKCE NAVRŽENÉ - TEPENÁ IZOLACE - EPS GreyWall
	KONSTRUKCE NAVRŽENÁ - TEPelná IZOLACE Z DESEK XPS
	KONSTRUKCE NAVRŽENÉ - ŠTĚRKOVÉ LOŽE A PODSYPY
	KONSTRUKCE NAVRŽENÉ - ZEMINA NASYPANÁ
	KONSTRUKCE STÁVAJÍCÍ - ZEMINA PŮVODNÍ

±0,000 = ÚROVEŇ STÁVAJÍCÍ PODLAHY V 1. NADZEMNÍM PODLAŽÍ	
SOUŘADICOVÝ SYSTÉM : JTSK VÝŠKOVÝ SYSTÉM : BvV	
AUTOR PROJEKTU :	ING. ARCH. PAVEL ČERVENÝ
VEDOUcí PROJEKTANT :	ING. ARCH. PAVEL ČERVENÝ
ZODPOVĚDNÝ PROJEKTANT :	ING. ARCH. PAVEL ČERVENÝ
VYPRACOVAL :	JIŘÍ FIŠAR, JAN BOHÁČ
KRAJ : PARDUBICKÝ KRAJ	M.Ú. : TŘEMOŠNICE
INVESTOR : RUE - SOŠ A SOU TECHNICKÉ, TŘEMOŠNICE, SPORTOVNÍ 322, 538 43, TŘEMOŠNICE	ČÍSLO ZAKÁZKY : 15011
AKCE : RUE - SOŠ A SOU TECHNICKÉ, TŘEMOŠNICE, SPORTOVNÍ 322	STUPĚŇ PD : DPS
ST. PARC. C. 403, PARC. C. 830/4, 283/15 K.Ú. TŘEMOŠNICE NAD DOUBRAVOU	DATUM : 20.05.2016
D.01.01 ARCHITEKTONICKÉ A STAVEBNÉ TECHNICKÉ ŘEŠENÍ	MĚŘÍTKO : 1:100
NAZEV : ŘEZ A - A, B - B, C - C	FORMÁT : 620 x 600
	ČÍSLO VÝKRESU : D.01.01.06